

Tööleht “Kuidas valida loodussõbralikumaid asju?”

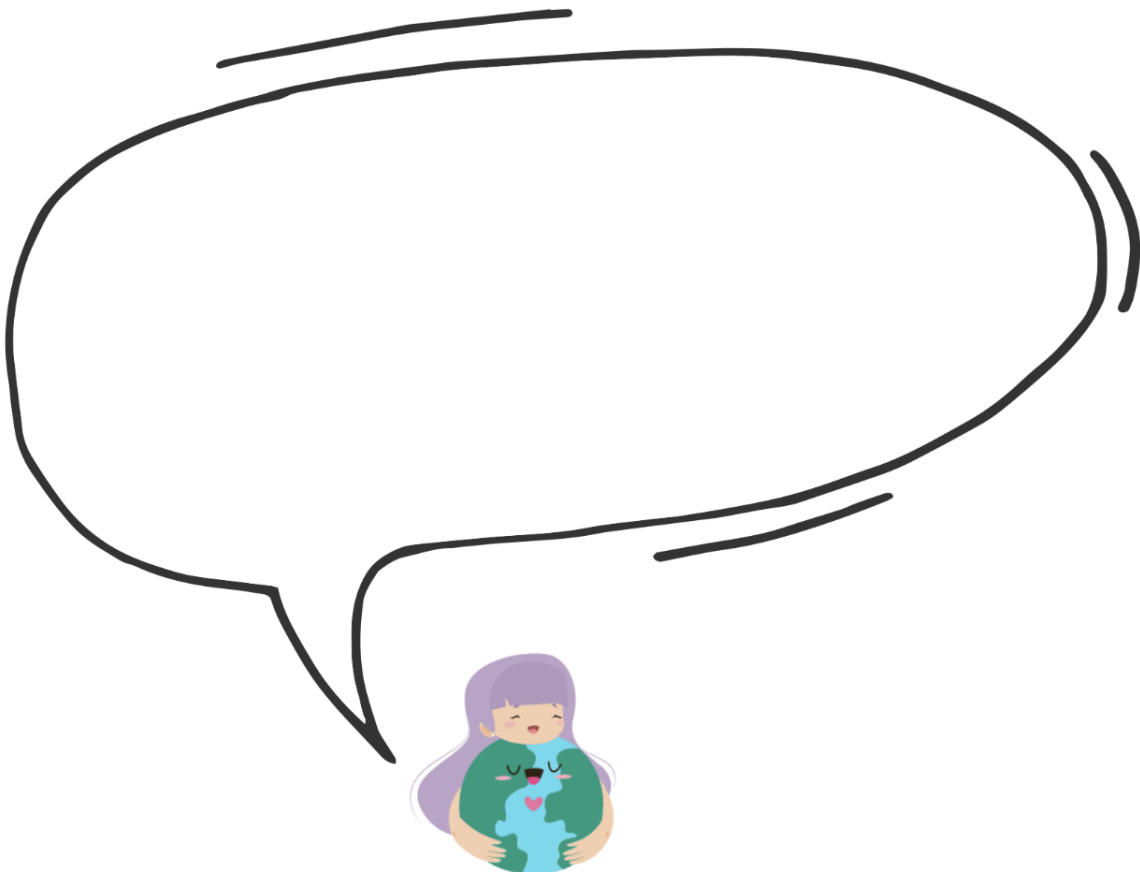
Selles e-tunnis harjutame asjade mõju nägemist keskkonnale ja loodusele. Mõtleme, kuidas erinevad asjad ja vidinad meieni üldse jõuavad ning mis hinnaga. Kuuleme, mis toimub meist kaugel ja miks on oluline valida loodussõbralikke esemeid.

Kasuta töölehte nii:

- enne otseülekannet mõtiskle loodussõbralike toodete üle
- otseülekande ajal küsi küsimusi
- pärast otseülekannet võrdle mänguasjade mõju loodusele

ENNE OTSEÜLEKANDE VAATAMIST MÕTISKLE

MIDA VÕIKS TÄHENDADA LOODUSSÕBRALIK VÕI KESKKONNASÕBRALIK TOODE?
VÕID MÕTTED ALLA MÄRKSONADEGA KIRJA PANNA:



OTSEÜLEKANDE AJAL KÜSI KÜSIMUSI

Et saada vastuseid enda jaoks olulistele küsimustele, saad otseülekande ajal esinejale küsimusi esitada. Selleks ütle oma küsimus õpetajale, kes selle esinejale edastab.

OTSEÜLEKANDE JÄREL VÕRDLE MÄNGUASJADE MÕJU LOODUSELE

Mõttele kõigepealt ise (või koos pinginaabriga), mis võiks olla **Eestis tehtud puidust mänguasja** ja **Hiinas tehtud plastist mänguasja** mõju loodusele sarnaselt videos nähtule, kus võrreldi kilekotti, paberkott ja riidekotti. Püüa mõelda samamoodi iga etapi peale. Pärast seda kui oled ise püüdnud olulised asjad välja tuua, arutlege neid mõjusid kogu klassiga õpetajaga. Võid mõtted tabelisse kirjutada – ülemisse ritta Eestis ja alumisse ritta Hiinas tehtud mänguasja kohta.

Variant 1, vähemate küsimustega.

<p>EESTIS TEHTUD PUIDUST MÄNGUASI (mänguauto, rong, nukumööbel, klotsid vms)</p>	<p>Kas asi on tehtud lähedal või kaugel? Kas see materjal on looduses taastuv või taastumatu?</p> <p>.....</p>	<p>Kui kiiresti see võib katki minna? Kas said selle poest või oli see enne mõne teise lapse oma?</p>  <p>.....</p>	<p>Mida sa teed sellega, kui enam mängida ei taha? Mis juhtub kui see katki läheb? Kas seda saab parandada?</p> <p>.....</p>
<p>HIINAS TEHTUD PLASTIST MÄNGUASI (mänguauto, rong, nukumööbel, klotsid vms)</p>	<p>Kas asi on tehtud lähedal või kaugel? Kas see materjal on looduses taastuv või taastumatu?</p> <p>.....</p>	<p>Kui kiiresti see võib katki minna? Kas said selle poest või oli see enne mõne teise lapse oma?</p> <p>.....</p>	<p>Mida sa teed sellega, kui enam mängida ei taha? Mis juhtub kui see katki läheb? Kas seda saab parandada?</p> <p>.....</p>

Variant 2, rohkemate küsimustega.

Kust see tuleb?

Kas asi on tehtud lähedal või kaugel?
Kas see materjal on looduses taastuv või taastumatu?

EESTIS TEHTUD
PUIDUST MÄNGUASI
(mänguauto, rong,
nukumööbel, klotsid vms)

Kuidas seda kasutada?

Kui kiiresti see võib katki minna?
Kui kaua sellega mängiksid?
Kas said selle poest või oli see enne mõne teise lapse oma?



Kuidas seda kasutada?

Kui kiiresti see võib katki minna?
Kui kaua sellega mängiksid?
Kas said selle poest või oli see enne mõne teise lapse oma?

Mis juhtub pärast?

Mida sa teed sellega, kui enam mängida ei taha? Mis juhtub, kui see katki läheb? Kas seda saab parandada? Kas mõni teine laps tahaks seda endale, kui sina enam ei taha?

Kust see tuleb?

Kas asi on tehtud lähedal või kaugel?
Kas see materjal on looduses taastuv või taastumatu?

HIINAS TEHTUD
PLASTIST MÄNGUASI
(mänguauto, rong,
nukumööbel, klotsid vms)

Mis juhtub pärast?

Mida sa teed sellega, kui enam mängida ei taha? Mis juhtub, kui see katki läheb? Kas seda saab parandada? Kas mõni teine laps tahaks seda endale, kui sina enam ei taha?
